

FABRIQUÉ EN
FRANCE



Théodore
BÂTIMENT

**RÉVÉLEZ L'ÉLÉGANCE
NATURELLE DU BOIS**

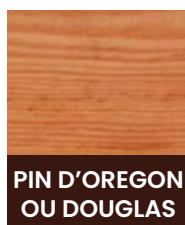
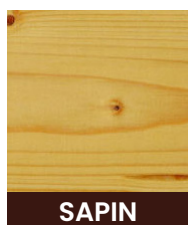
DIAGNOSTICS, CONSEILS, MISES EN OEUVRE

Essences de bois

Selon le type d'essence, il est nécessaire d'adapter la préparation du support et le produit utilisé.

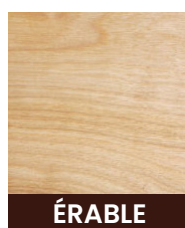
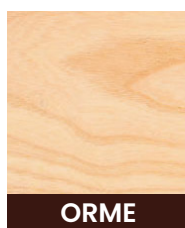
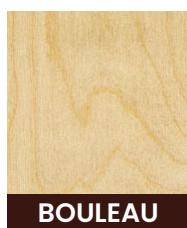
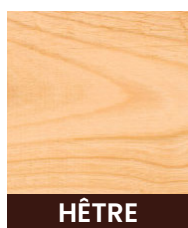
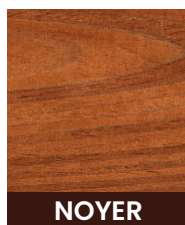
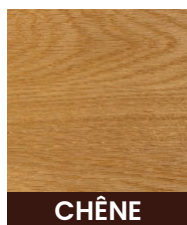
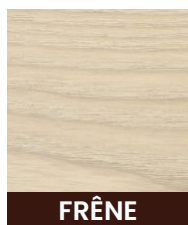
Les résineux

Bois tendres et légers sont à forte teneur en résine, ce qui doit faire l'objet de soins particuliers avant finition.



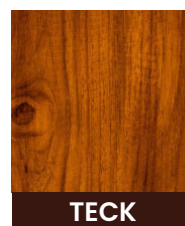
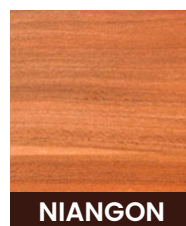
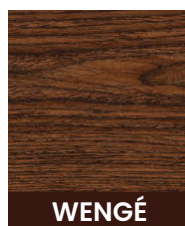
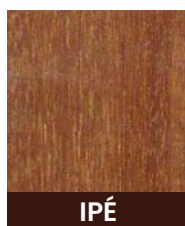
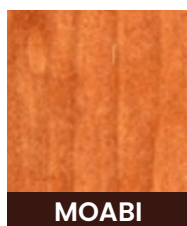
Les feuillus européens

Bois durs, stables et denses, très résistants. Certains présentent des substances extractibles à l'eau : le tanin.



Les tropicaux

Reconnus pour leur dureté, leur durabilité et leur diversité d'aspect. S'adaptent bien au milieu humide. Certains exsudent des huiles anti-siccatives pouvant retarder le séchage des peintures alkydes.



Préparation du support

Avant d'appliquer votre peinture ou lasure, nous vous conseillons de préparer votre support, en tenant compte de l'essence du bois et de son état.*



SUPPORT NEUF, ANCIEN NON CIRÉ

Brossage, ponçage, époussetage pour éliminer les particules non adhérentes au support.



BOIS ANCIEN, CIRÉ EN BON ÉTAT

- ❑ Élimination impérative de la cire par tous moyens adaptés.
- ❑ Époussetage et grattage des parties mal adhérentes.



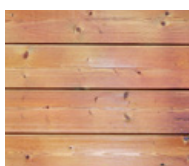
BOIS ANCIEN, FORTEMENT GRISAILLÉ ET DÉFIBRÉ

- ❑ Après ponçage, utiliser de préférence une sous-couche d'impression de type PROTEX BOIS LASURE OPAQUE RAL 9010 comme égalisateur de teinte.



BOIS PEINT, ÉCAILLÉ

- ❑ Lessivage ou lavage pour repeindre en fonction de l'encrassement des fonds et/ou dégraissage (dans le cas de l'extérieur).
- ❑ Ponçage, époussetage et grattage des parties mal adhérentes.
- ❑ Un lessivage doit être suivi d'un rinçage à l'eau claire.



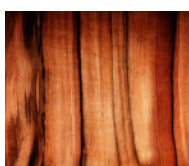
BOIS ANCIEN LASURÉ OU VERNIS, EN BON ÉTAT

- ❑ Egrenage et dépoussiérage dans le cas de salissures pour permettre une bonne adhérence de la surface.
- ❑ Un lessivage doit être suivi d'un rinçage à l'eau claire, dans le cas de présence de salissures.



EXSUDATION DE RÉSINE

- ❑ Gratter pour éliminer les éventuelles exsudations avant mise en peinture.



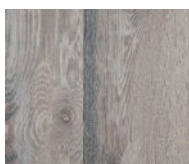
BOIS EXOTIQUE

- ❑ Dégraisser au diluant synthétique sur le bois très gras, renouveler 2 fois le dégraissage et appliquer tout de suite le système de protection.



BOIS CONTENANT DES SUBSTANCES COLORÉES

- ❑ Prévoir lessivage à l'eau ammoniacale (5 à 10% dans 1L d'eau) et utiliser des peintures ou lasures en phase aqueuse.



BOIS DUR OU TANNIQUE

- ❑ Effectuer une préparation classique et utiliser les produits en phase solvantée.

*Pour toutes informations complémentaires, consultez les documentations du FCBA (Institut Technologique du bois).

Je traite



code : TB1638

THELO STOPMOUSS

Traitement curatif + préventif prêt à l'emploi, assure une protection durable de la surface à traiter contre les dépôts verts, algues, moisissures et lichens. Également adapté pour façades, murs, sols et toitures.

- ▣ Destruction radicale des dépôts verts
- ▣ Rend aux surfaces leur couleur naturelle
- ▣ Effet longue durée
- ▣ Sans rinçage

Préventif : ± 5m² / L

Curatif : ± 3m² / L

Prêt à l'emploi
20L



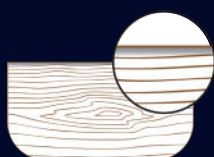
code : TB1294

DÉGRISEUR AQUA

- ▣ Élimine le grisaillement des bois
- ▣ Ravive et éclaircit tous les bois grisailés
- ▣ Ne décolore pas les bois, révèle leur couleur naturelle
- ▣ Élimine les traces liées aux intempéries, pollution ou moisissures
- ▣ Application facile
- ▣ Action pénétrante et mise en oeuvre rapide
(1 couche généreuse à laisser agir 10-15mn)

Rendement : ± 5m² / L / couche

Prêt à l'emploi
1L - 3L - 10L



*Le dégriseur éclaircit
et ravive les bois grisés*



*Avant de peindre
votre bois, faites-
lui un cadeau
durable : un
traitement
protecteur pour
une beauté qui
dure.*

Je protège

Une fois votre support préparé, vous pourrez appliquer une impression spéciale pour le bois. Cette étape est essentielle pour optimiser la résistance et la durabilité du support et vous garantir la bonne adhérence de votre finition.



code : TB1134

PRIMAIRE PROTEX BOIS FONDUR AQUA

Impression pour les bois non peints à base de résine alkyde en émulsion. Destinée à être recouverte en finition par nos lasures, peintures, vitrificateurs.

- ▣ Accroît la résistance aux remontées du tanin.
- ▣ Améliore la durabilité et la tenue des peintures de finition.
- ▣ Égalisateur de teinte, fondur teinté RAL 9010.
- ▣ Microporeux.
- ▣ Rendement 8 à 10 m²/L
- ▣ 1L - 3L - 10L (sur commande)



Pourquoi l'utiliser ?

- ▣ Renforce les veines tendres des couches superficielles du bois.
- ▣ Permet une meilleure durabilité en tenue et en brillance de nos produits. Indispensable avant l'application de nos teintes marquées d'un soleil barré.

Les lasures

Les lasures décorent et protègent le bois, tout en conservant son aspect naturel.

Les principaux avantages :

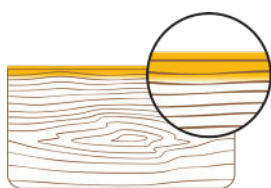
- ▣ Préserver l'aspect naturel du bois .
- ▣ Film microporeux souple : empêche la pénétration de l'eau tout en laissant le bois respirer.
- ▣ Laisse transparaître les veines du bois.

Lasures opaques

Les principaux avantages :

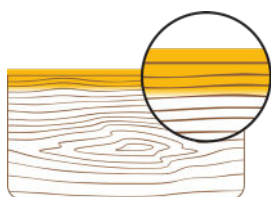
- ▣ Aspect uniforme : sans variation de couleur ou de transparence, pour un rendu moderne.
- ▣ Masque les imperfections : idéale si le bois recouvert présente des défauts ou des marques indésirables.
- ▣ Large choix de couleurs : pour personnaliser l'apparence de votre projet

Lasure Aqua



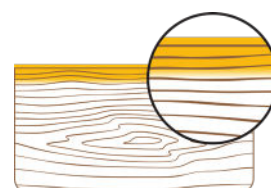
Légèrement filmogène, la lasure aqua fusionne avec la 1ère couche de bois

Lasure Opaque



Forme un film à la surface du support, et s'imprègne en profondeur dans le bois

Lasure Glycéro



Forme un film mince à la surface du support et s'imprègne en profondeur dans le bois



ENTRETIEN USUEL
DES BOISERIES

code : TB0343

PROTEX BOIS LASURE AQUA

Formulée à base de résine alkyde en émulsion et d'acrylique pure.

- ▣ Assure la longévité des teintes dans le temps.
- ▣ Imperméable, protège efficacement contre les intempéries.
- ▣ 60 teintes réalisables

Bon à savoir : Ne pas appliquer en BTN non teinté en extérieur.

Taux de brillance : 60° : 40%
Rendement : ±12 m²/L
1L | 3L | 10L



+ 900 TEINTES !
NUANCIER BOIS,
DÉCO ET RAL

code : TB1130

PROTEX BOIS LASURE OPAQUE

Formulée à base de résine alkyde en émulsion et d'acrylique pure.

- ▣ Masque les hétérogénéités du support tout en laissant transparaître les veines du bois.
- ▣ Microporeuse, laisse respirer le bois.
- ▣ Stable à la lumière, assure la longévité des teintes dans le temps.
- ▣ Un large choix de teintes réalisables.

Taux de brillance : 60° : 40%
Rendement : ±12 m²/L
1L | 3L | 10L



POUR UN BOIS NATUREL
À TOUTES ÉPREUVES

code : TB0314

PROTEX BOIS LASURE GLYCÉRO

Formulée à base de résine alkyde en solution dans un solvant.

- ▣ Haute résistance aux intempéries
- ▣ Microporeuse
- ▣ Haut pouvoir garnissant (haut extrait sec)
- ▣ 40 teintes réalisables

Bon à savoir : Ne pas appliquer en BTN non teinté en extérieur.

Haut extrait sec : 58 à 62%
Taux de brillance : 60° : 85%
Rendement : 12 à 15 m²/L
1L | 3L | 10L

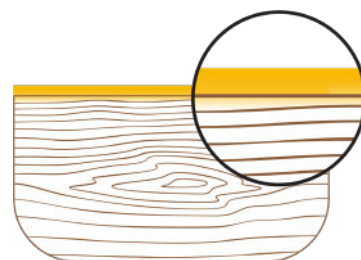




Les peintures ACRYLIQUES

Les principaux avantages :

- ▣ Microporeuse : permet à l'humidité de s'évacuer sans altérer le film de peinture.
- ▣ Souplesse du film : s'étire avec les mouvements du bois.
- ▣ Non jaunissant.



Forme un film protecteur à la surface du support



**ENTRETIEN USUEL
DES BOISERIES**

code : TB1036

THELEX SATIN AQUA

Formulée à base de résine acrylique polyuréthane en phase aqueuse.

- ▣ Idéale pour la décoration de vos intérieurs
- ▣ Forme un film de protection pour vos bois
- ▣ Grande facilité d'application
- ▣ Lessivable Classe 1 selon NF EN 13300
- ▣ Non jaunissant
- ▣ Aspect : satiné

Extrait sec : 50 à 54%
Taux de brillance : 60° : 33%
Rendement : ±14 m²/L
1L | 3L | 12L



Contient une résine à 43%
Biosourcée (Nature : soja)



**BOISERIES PEINTES
ET NON PEINTES**

code : TB0381

THELEX BOIS AQUA SATIN

Formulée à base de résine alkyde hydrodiluable.

- ▣ Faible odeur
- ▣ Ne s'écaille pas
- ▣ Bonne souplesse du film de peinture
- ▣ Très bonne adhérence

Extrait sec : 48 à 52%
Taux de brillance : 60° : 65%
Rendement : 12 à 14 m²/L
1L | 3L | 12L



Contient une résine à 43%
Biosourcée (Nature : soja)



NOTRE GAMME DE PEINTURES ACRYLIQUES

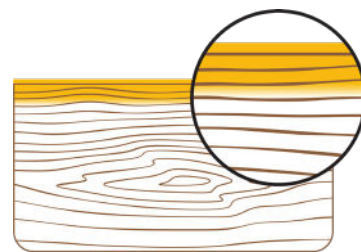
Contient une résine à 43%
Biosourcée (Nature : soja)



Les peintures GLYCÉRO

Les principaux avantages :

- ▣ Protège les arêtes du bois : haut extrait sec
- ▣ Microporeuse : elle laisse respirer le support.
- ▣ Finition tendue, aspect impeccable.
- ▣ Très bonne durabilité



Forme un film en surface
et s'imprègne davantage
dans les veines du bois.



LA SOLUTION
POLYVALENTE 2 EN 1
BOIS & FER

code : TB1039

BLASCO SATIN

Formulée à base de résine alkyde en phase solvant.

- ▣ Peinture pour la protection anti-corrosion des métaux ferreux et la décoration des boiseries.
- ▣ Forte opacité pour un pouvoir couvrant élevé.
- ▣ Microporeuse : laisse respirer le bois.
- ▣ Protège efficacement contre les intempéries.
- ▣ Bien adaptée aux climats marins et rigoureux.
- ▣ Aspect : satin brillant

Haut extrait sec : 79 à 83%
Taux de brillance : 60° : 50%
Rendement : 14 à 16 m²/L
1L | 3L | 12L

HAUT
extrait
SEC





POUR UN RENDU MODERNE ET DE LONGUE DURÉE

code : TB1277

THELEX VELOURS

Formulée à base de résine alkyde en phase solvant. Aspect velours.

- ▣ Superbe aspect décoratif grâce à sa finition velours
- ▣ Bonne durabilité du film
- ▣ Tendu impeccable, finition lisse
- ▣ Très bonne adhérence
- ▣ Très bonne résistance à l'eau
- ▣ Séchage optimisé pour un meilleur confort d'application



Haut extrait sec : 80 à 84%
Taux de brillance : 60° : 30%
Rendement : 14 à 16 m²/L
1L | 3L | 12L



Contient une résine à 80% Biosourcée (Nature : Huile de Tall)



POUR LA DÉCORATION LONGUE DURÉE

code : TB0052

THELEX SATIN

Formulée à base de résine alkyde en phase solvant.

- ▣ Idéale pour la décoration de vos intérieurs
- ▣ Excellent rendu, lisse en finition
- ▣ Forte opacité pour un pouvoir couvrant élevé
- ▣ Grande facilité d'application
- ▣ Aspect : satiné



Haut extrait sec : 81 à 85%
Taux de brillance : 60° : 50%
Rendement : 12 à 15 m²/L
1L | 3L | 12L



LA RÉPONSE AUX CONDITIONS EXTRÊMES

code : TB0048

THELEX BOIS GLYCÉRO

Formulée à base de résine alkyde en phase solvant. Aspect semi-brillant.

- ▣ Très beau rendu, finition lisse
- ▣ Adhérence optimale due à la forte pénétration dans le support
- ▣ Très bonne résistance à l'eau
- ▣ Séchage optimisé pour un meilleur confort d'application



Haut extrait sec : 76 à 80%
Taux de brillance : 60° : 85%
Rendement : 14 à 16 m²/L
1L | 3L | 12L

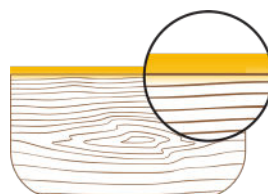


Vitrificateurs

Les vitrificateurs protègent durablement les sols en bois intérieurs en formant une couche protectrice filmogène.

Les principaux avantages :

- ▣ Protège durablement votre parquet
- ▣ Très bonne résistance
- ▣ Plusieurs aspects disponibles (mat, satin, brillant)
- ▣ Facilite l'entretien de vos sols



Le vitrificateur forme un film protecteur en surface.





**ASPECT CIRÉ POUR
PARQUETS, PLANCHERS,
ESCALIERS ET BOISERIES**

code : TB1292 (mat)
code : TB1133 (satin)

PROTEX BOIS VITRIFICATEUR AQUA SATIN

Produit formulé à base de résine
polyuréthane en phase aqueuse.

- ▣ Adapté pour trafic normal
- ▣ Très bonne résistance à l'abrasion, à l'eau et au détergent ménager
- ▣ Séchage rapide, (4H entre chaque couche)
- ▣ Non jaunissant

SATIN

Extrait sec : 25 à 29%
Taux de brillance: 60° : 43%
Rendement : 12 à 14 m²/L
1L | 3L | 10L

MAT

Extrait sec : 28 à 33%
Taux de brillance: 60° : 6%
Rendement : 10 à 12 m²/L
1L | 3L | 10L



**MET EN VALEUR
LE VEINAGE DE VOS
SOLS EN BOIS**

code : TB1270 (mat)
code : TB1132 (satin)
code : TB1131 (brillant)

PROTEX BOIS VITRIFICATEUR GLYCÉRO

Produit formulé à base de résine
polyuréthane en phase solvant.

- ▣ Haute résistance (parquets, planchers, escaliers)
- ▣ Bonne accroche
- ▣ Temps ouvert long, spécialement adapté pour les grandes surfaces

MAT

Extrait sec : 50 à 54%
Taux de brillance: 60° : <5%
Rendement : 12 à 14 m²/L
1L | 3L | 10L

SATIN

Extrait sec : 50 à 54%
Taux de brillance: 60° : 55%
Rendement : 12 à 14 m²/L
1L | 3L

BRILLANT

Extrait sec : 50 à 54%
Taux de brillance: 60° : 100%
Rendement : 12 à 14 m²/L
1L | 3L | 10L



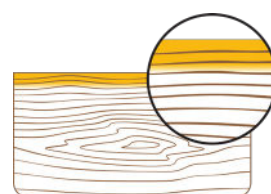
Préservez vos Extérieurs



Les saturateurs améliorent et protègent sur le long terme vos supports extérieurs

Les principaux avantages :

- ▣ Ralentit le grisaillement
- ▣ Résistance aux UV
- ▣ Effet déperlant : évite la stagnation des eaux de pluie
- ▣ Ne s'écaille pas (non filmogène)
- ▣ Parfaitement adapté pour de nombreux supports (terrasses, caillebotis...).
- ▣ Mise en oeuvre facile, 2 couches, frais sur frais, sans essuyage.



Le saturateur s'imprègne et pénètre dans le bois



code : TB1293

SATURATEUR AQUA MAT

- ▣ 40 teintes réalisables
- ▣ Rendement : $\pm 10\text{m}^2/\text{L}$
- ▣ 1L - 3L - 10L



Contient une résine à 43% Biosourcée (Nature : soja)

Astuce :

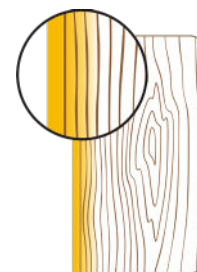
Pour obtenir un bel aspect mat, lisser avec une brosse sèche quelques minutes après application.



Conserve la beauté naturelle et le toucher brut du bois.

Les principaux avantages :

- ▣ Protection déperlante : Limite l'encrassement du support et prolonge sa propreté .
- ▣ Gélifié : évite les coulures.
- ▣ Protège contre les UV.
- ▣ Mise en oeuvre rapide, grâce à l'application directe sur bois préparé, en 2 couches, mouillée sur mouillée.



La finition huilée pénètre dans les veines du bois pour le nourrir



code : TB1310

HUILE BARDAGE ET TERRASSE

- ▣ 40 teintes réalisables
- ▣ Rendement : $\pm 10\text{m}^2/\text{L}$
- ▣ 1L - 3L - 10L






NUANCIER BOIS



Contient une résine à 43% Biosourcée (Nature : soja)

Astuce :

Pour obtenir un bel aspect mat, lisser avec une brosse sèche quelques minutes après application.

					RÉSINEUX	FEUILLUS EUROPÉENS SAUF CHÊNE & CHÂTAIGNIER	FEUILLUS EUROPÉENS CHÊNE & CHÂTAIGNIER	TROPICAUX SAUF IROKO, PADOUK, NIANGON, DOUSSIÉ & MERBAU	TROPICAUX IROKO, PADOUK, NIANGON, DOUSSIÉ & MERBAU
LASURES TRANSPARENTES	PROTEX BOIS LASURE AQUA		CIRÉ		●	●●	●	●●	●●
	PROTEX BOIS LASURE GLYCÉRO		SATINÉ		●●	●●	●●	●	●
LASURES OPAQUES	PROTEX BOIS LASURE OPAQUE		SATINÉ		●	●●	●	●●	●●
PEINTURES MICROPOREUSES	PROTEX BOIS FONDUR AQUA*		INCOLORE		●	●●	●	●●	●●
	THELEX SATIN AQUA Gamme déco		SATINÉ TENDU		●	●●	●	●●	●●
	THELEX BOIS AQUA		SATINÉ TENDU		●	●●	●	●●	●●
	THELEX SATIN Gamme déco		SATINÉ		●●	●●	●●	●	●
	THELEX VELOURS Gamme déco		VELOUTÉ		●●	●●	●●	●	●
	THELEX BOIS GLYCÉRO		SEMI-BRILLANT		●●	●●	●●	●	●
	BLASCO SATIN Gamme déco		SATINÉ		●●	●●	●●	●	●
VITRIFICATEURS	PROTEX BOIS VITRIFICATEUR AQUA SATIN		CIRÉ		●	●●	●	●●	●●
	PROTEX BOIS VITRIFICATEUR GLYCÉRO		- MAT - SATIN - BRILLANT	 	●●	●●	●●	●	●
AUTRES	SATURATEUR AQUA		MAT		●●	●●	●●	●●	●●
	HUILE BARDAGE & TERRASSE		MAT		●●	●●	●●	●●	●●

●● Très conseillé ● Conseillé ● Déconseillé

* Destinée à être recouverte en finition par nos peintures, lasures ou vitrificateurs.

Un éventail de couleurs



NUANCIER BOIS

Nos produits marqués du pictogramme **NUANCIER BOIS** vous proposent un panel de teintes tendances, travaillées par notre service colorimétrie pour vous permettre de réaliser vos chantiers boiseries selon votre imagination.



COLORIMIX®

Nos lasures, peintures et vitrificateurs marqués du pictogramme **COLORIMIX®** sont disponibles en 950 teintes. Chacune de nos teintes vous assure une excellente tenue dans le temps.



Haut extrait sec

Notre service recherche et développement a développé une toute **nouvelle formulation** qui garantit pour la plupart de nos produits bois un **haut extrait sec**.

Cette **innovation technique** crée une diminution conséquente de l'utilisation de solvants organiques, remplacés par la présence de **matières non-volatiles** qui, après séchage, constituent le film de peinture.



**Le bois est un
matériau naturel
noble.**

**Nous avons
formulé des
produits de
qualité pour les
sublimer.**



Les produits notés de ce
pictogramme sont spécialement
formulés pour participer
à la préservation de notre
environnement

Besoin d'aide ?

Assistance téléphonique directe

03 61 26 54 32

FAX : 03 28 16 57 91

Ligne directe pour toutes informations complémentaires.
Du lundi au vendredi de 8h à 12h
et de 13h30 à 17h.

- ▣ Colorimétrie & études de couleurs pour gros chantiers
- ▣ Reconnaissance chantiers
- ▣ Assistance à la préconisation

www.theodore-batiment.fr





théolaur marketing - Edition Avril 2024 - Photos non contractuelles. Crédit photo : © Adobe stock - Code TSP.U11041981

Flashez-moi



www.theodore-batiment.fr

RÉVÉLEZ L'ÉLÉGANCE NATURELLE DU BOIS

